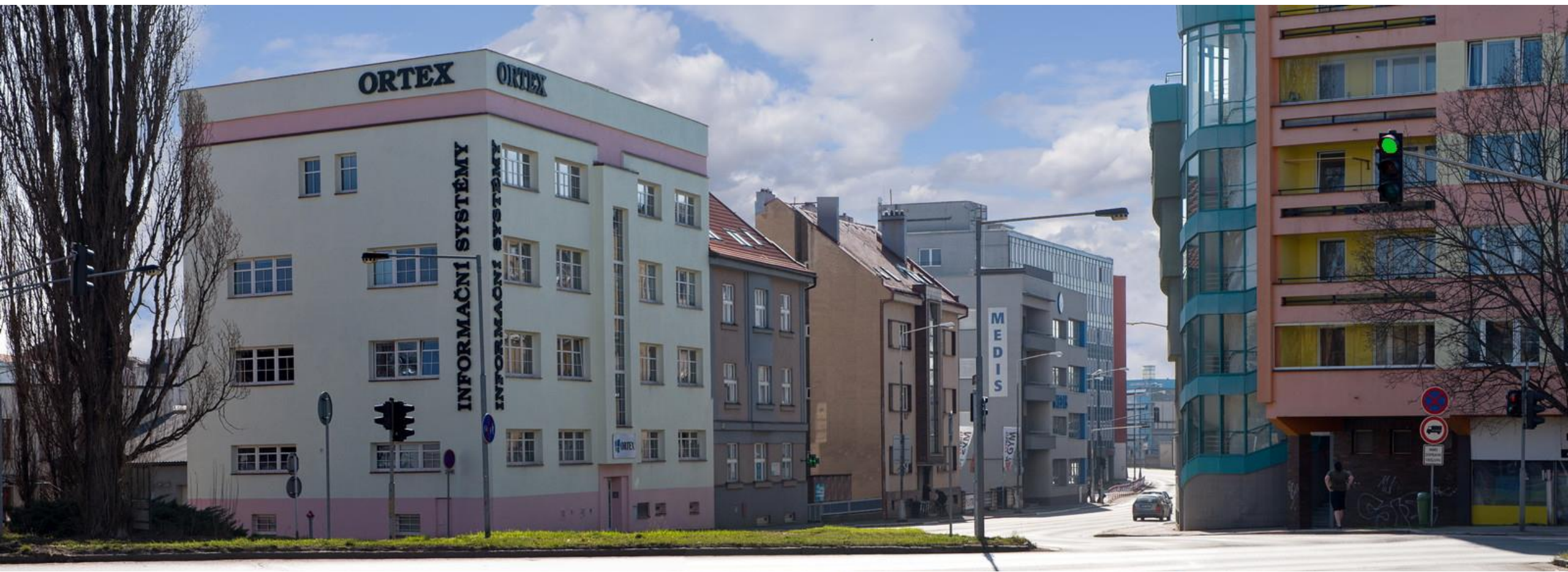


# SETKÁNÍ RADNICE

KONFERENCE ORTEX  
12.-13. 6. 2024





 **33**

Let zkušeností

 **50**

Specialistů

 **221**

Zákazníků

 **160**

Projektů za rok

 **837**

Požadavků za rok

**> 220**

tis. hodin vývoje Open

# NAŠE INFORMAČNÍ SYSTÉMY



## Orsoft Open



Modulární informační systém pro řízení podnikových zdrojů (ERP).

[VÍCE INFORMACÍ](#)

## Orsoft RADNICE Open



Ekonomický IS pro města a obce i jejich příspěvkové organizace.

[VÍCE INFORMACÍ](#)

## Open DMS WEDA



Webové řešení pro správu a schvalování dokumentů (DMS).

[VÍCE INFORMACÍ](#)

## Open BI



Manažerský systém pro podporu rozhodování - Business Intelligence.

[VÍCE INFORMACÍ](#)

## OR-SYSTEM Open



Komplexní modulární informační systém pro výrobní firmy (ERP).

[VÍCE INFORMACÍ](#)

## Dynamics 365, Power Apps



CRM a další podniková řešení na bázi Microsoft Power Apps + Dynamics.

[VÍCE INFORMACÍ](#)

# SOCIÁLNÍ AGENDA



## AGENDA SOCIÁLNĚ PRÁVNÍ OCHRANY DĚTÍ

řešení pro podporu efektivní, přehledné a rychlé práce s klienty

Základním požadavkem pro efektivní práci orgánů SPOD je jednoduchá a přehledná evidence, která uživateli nabízí ucelený pohled na veškeré činnosti týkající se svěřené agendy.

Náš program splňuje podmínky Směrnice MPSV ČR o stanovení rozsahu evidence dětí a obsahu spisové dokumentace o dětech včetně všech vedených rejstříků.

Program lze financovat z dotace na výkon agendy SPOD.

- Město Hradec Králové
- Město Přelouč
- Město Klatovy
- Město Sušice
- Město Mělník
- Město Valašské Meziříčí
- Město Litomyšl
- Město Vysoké Mýto
- Město Stříbro

# UPGRADE NA VERZI „MZDY OPEN“



## Přechody na Mzdy Open

- Město Chrast
- Město Libčice n. Vlt.
- Město Smržovka
- Město Třebechovice
- Město Horažďovice
  
- Sapeli Group
- Stránský a Petržík pneum.Válce
- DZD a Cetetherm



# PARTNEŘI



## GEOVAP



**DATRON**  
INFORMATION TECHNOLOGIES

# Portál Občana

### Online komunikace úřadu

Portál Občana je rozšířené řešení, které přináší moderní a efektivní způsob komunikace mezi občany a úřady dle standardů eGOV. Online autentizaci uživatelů mohou využít úřady na všech úrovních. Přijatá podání v digitální podobě jednoduše zpracujete ve svých interních IS.

S Portálem Občana můžete nabídnout nepřetržitou dostupnost úřadu z pohodlí domova, přehledný popis životních situací/služeb úřadu umožní intuitivní přípravu el. podání, nebo online platby poplatků.

# portál

WWW.DATRON.CZ Member of ed group ▶

## Poplatkový automat PLATBOMAT

Poplatkový automat Platbomat je inovativní řešení pro automatické platby místních poplatků.

Tento moderní platební automat je navržen s cílem usnadnit a zrychlit platby poplatků v místech jako jsou městské úřady, obecní úřady a další veřejné instituce.

Díky svému intuitivnímu grafickému rozhraní a širokému spektru podporovaných platebních metod se Platbomat stává nenahraditelným nástrojem pro efektivní správu poplatků a současně přispívá k digitalizaci úřadů.

 TelPro



### Hlavní vlastnosti

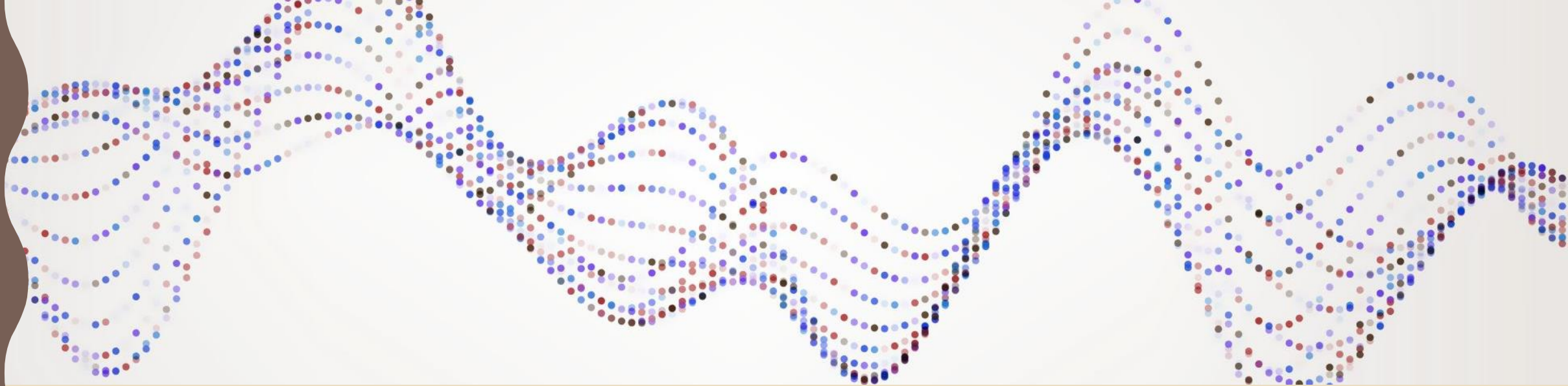
- Intuitivní a uživatelsky přívětivé rozhraní pro snadné použití platebního automatu
- Automat umožňuje všechny druhy plateb, jak hotovostní (mince i bankovky), tak i prostřednictvím klasických i bezkontaktních bankovních platebních karet
- Možnost rychlého a bezproblémového placení poplatků bez nutnosti fyzické přítomnosti pracovníka úřadu
- Automat eviduje platby on-line přímo do ekonomického systému úřadu
- Webový monitorovací software umožňující vzdálené sledování a správu automatů

### Proč zvolit náš Platbomat?

- Máme zkušenosti s vývojem a provozem softwaru pro více než 350 automatů
- Spolehlivost a stabilita systému díky dlouhodobému provozu v reálném prostředí
- Používáme nejnovější softwarové nástroje a technologie pro zajištění bezpečnosti a výkonnosti našich aplikací

Kontaktujte nás a proberme spolu jak i vám pomůže poplatkový automat ušetřit práci a modernizovat vaše služby.

Email [info@telpro.cz](mailto:info@telpro.cz) Tel. 603 196 862  
Web [www.telpro.cz](http://www.telpro.cz)



**DĚKUJEME**